

รอดูกันต่อไป ... (เพราะเป็นเรื่องใหญ่ ก็เลยต้องให้เวลาเขาหน่อย)

SET Index

ภาพสัญญาณหลัก / (ภาพที่ 1) เรียกว่าแนวต้านสำคัญ ยังผ่านไม่ได้ ระยะเวลา 7 เดือนที่ผ่านมา หลังจากทดสอบระดับ 1600 แล้วลงรอบใหญ่ไป 1530+/- จนได้ขึ้นมาทดสอบ 1590+/- ถึง 2 ครั้ง แต่ก็ยังที่ไม่มีแรงจูงใจการขึ้นจริงๆ หรือ การขึ้นในคลื่น 5 ได้เสียที... ตามรูปที่เห็นในภาพที่ 1 นี้ เราจึงต้องให้ 1600+/- หรือ พื้นที่ 1600-1620 เป็นพื้นที่แนวต้านสำคัญในทางโครงสร้าง ซึ่งก็ตามที่เราได้เคยกล่าวมา หากไม่สามารถผ่านระดับ พื้นที่ที่กล่าวมาได้จริงๆ การอ่อนตัวลงก่อนหน้าจะมีตามมาได้ แต่ประเด็นสำคัญในทางโครงสร้างนี้ คือ การอ่อนตัวลงต้องไม่อ่อนตัวมากเกินไป เกินเหตุ จึงจะหวังการขึ้นในคลื่น 5 ได้อย่างแท้จริง แต่ถ้าต่ำกว่าระดับนี้สำคัญ หรือ ลงจนเกินเหตุ สิ่งที่จะตามมาคือการลงทำคลื่น e หรือ ที่ระดับ 1600+/- ที่ผ่านมา จะเปิดคลื่น d นั้นเอง การต่ำกว่าระดับ 1530 นั้น คือ จะถือว่า ลงเกินเหตุ และแนวโน้มของคลื่น e อาจจะอยู่แถวๆ 1300+/- ได้ (ยังต้องตามภาพนี้กันต่อไป)

ภาพระยะสั้น (ภาพที่ 2) สำหรับสัปดาห์นี้ จะหวังลุ้นการขึ้นไปทดสอบระดับ 1590 อีกครั้ง หรือ จะทดสอบ 1600+/- ได้หรือไม่ เราก็ต้องว่ากันการแกว่งตัวจะออกด้านไหนก่อน สิ่งที่ไม่ควรเกิด คือ การลงมาแกว่งตัวต่ำกว่า 1570 อีกครั้ง หรือ ถ้าต่ำกว่า 1560 เลยนั้น จะไม่ใช่แนวโน้มที่ดีนัก เพราะนั้น จะส่งผลให้ ลง 1530+/- อีกครั้งได้ ทางที่ดี สัปดาห์นี้ ต้องผ่าน 1590 แล้วยืนให้ได้เท่านั้น จึงจะดูดี

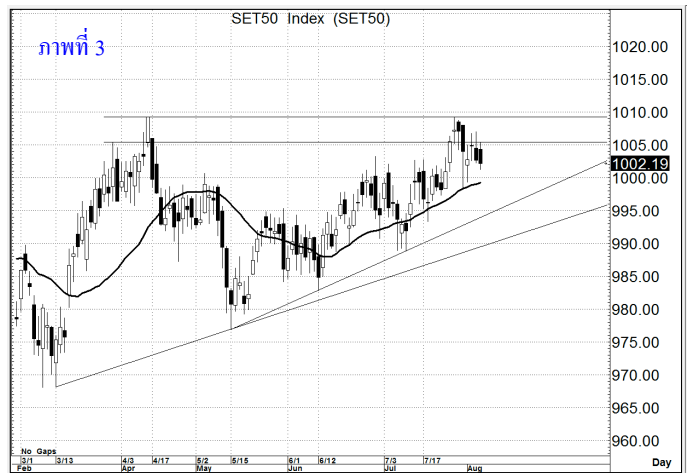
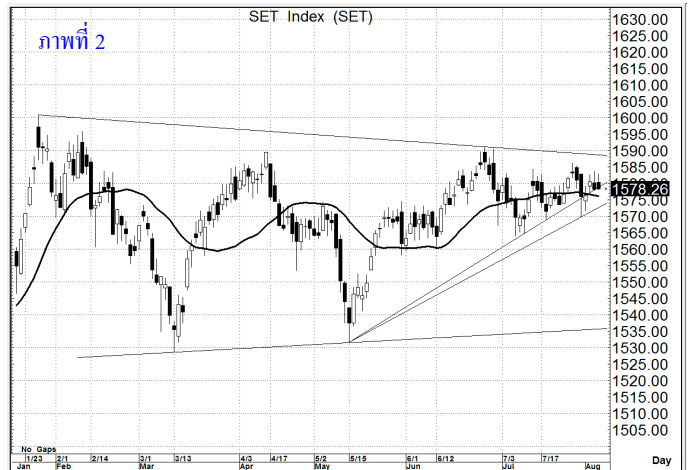
กลยุทธ์การลงทุน

ลงทุนจริง รอจังหวะอ่อนตัว หรือ ถ้าจะซื้อ ต้องเลือกตัวต่ำๆ ... **ส่วนการเก็งกำไรระยะสั้น** หรือ ในสัปดาห์นี้ ถ้าจะดี ต้องผ่าน 1585-1590 เราก็จะเก็งกำไรตามน้ำ แต่ถ้าไม่ผ่าน ก็ห้ามต่ำกว่า 1570 เท่านั้น จึงอาจจะยังพอเก็งกำไรรายตัว แบบเล่นสั้นๆ ได้... หลุด 1560 เมื่อไร คือ การหยุดเล่น หรือ เน้นทางขายไว้มากกว่า **แนวรับ 1,572-1,570 แนวต้าน 1,585-1,590**

SET50 Index

สัญญาณเทคนิค / (ภาพที่ 3) ด้วยรูปแบบของการแกว่งตัวในระยะสั้นที่อยู่ในทิศทาง และความน่าจะเป็นคล้ายกับ SET Index การขึ้นใดๆ ที่ไม่ผ่านพื้นที่ 1005-1010 โอกาสพลิกลงมาต่ำ ยังคงมีความเป็นไปได้ หรือ หาก พลิกต่ำกว่า 990 ก่อนเลยนั้น แนวโน้มการลงลึกๆ จะตามมา

กลยุทธ์
รอ หรือ ยืน 1010 ได้ เล่นขึ้น (แต่ต่ำกว่า 990 ก็เล่นทางลง)
แนวรับ 995 - 990 แนวต้าน 1,005-1,010



จัดทำขึ้นโดยข้อมูลเท่าที่ปรากฏและเชื่อว่าเป็นที่น่าเชื่อถือได้แต่ไม่ถือเป็นการยืนยันความถูกต้องและความสมบูรณ์ของข้อมูลนั้นๆ โดย บริษัทหลักทรัพย์ ยูโอบี เคย์เฮียน (ประเทศไทย) จำกัด (มหาชน) ผู้จัดทำขอสงวนสิทธิ์ในการเปลี่ยนแปลงความเห็นหรือประมาณการณต่างๆที่ปรากฏในรายงานฉบับนี้ โดยไม่ต้องแจ้งล่วงหน้า รายงานฉบับนี้มีวัตถุประสงค์เพื่อใช้ประกอบการตัดสินใจของนักลงทุน โดยไม่เป็นการชี้นำชักชวนให้นักลงทุนทำการซื้อหรือขายหลักทรัพย์ หรือตราสารทางการเงินใดๆ ที่ปรากฏในรายงาน

RCL

ราคาปิด 9.20

คำแนะนำ

ซื้อเก็งกำไร

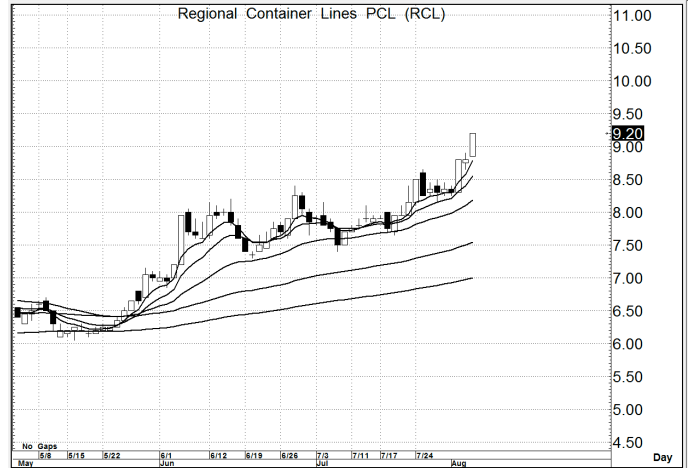
คำสัญญาณ

รูปแบบของ MA เป็น Bullish Pattern in MA. ซึ่งรูปแบบที่เป็นเชิงบวก ตามลักษณะนี้นั้น แนวโน้มระยะกลางๆ ถึงยาว ยังไปได้อีก

กลยุทธ์ ... ซื้อลงทุนระยะกลางขึ้นไป

แนวรับ 9.20 – 9.00 (ยืน 8.50 ไม่ได้ ขายตัดขาดทุน)

แนวต้าน 14.0 – 15.0 (เป้าจริง)



BKD

ราคาปิด 3.80

คำแนะนำ

ซื้อเก็งกำไร

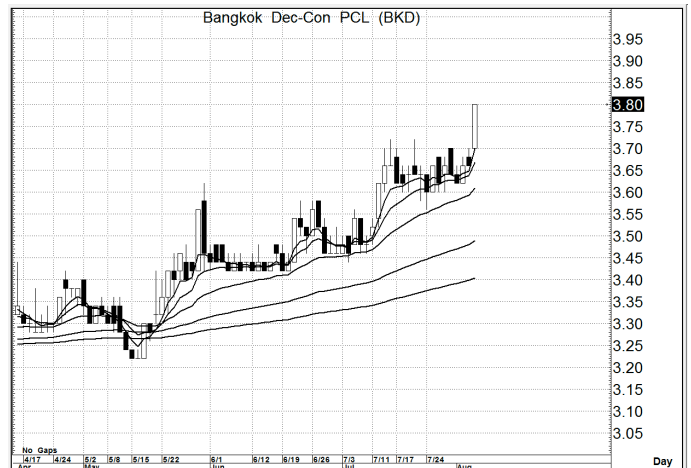
คำสัญญาณ

รูปแบบของ MA เป็น Bullish Pattern in MA. ซึ่งรูปแบบที่เป็นเชิงบวก ตามลักษณะนี้นั้น แนวโน้มระยะกลางๆ ถึงยาว ยังไปได้อีก

กลยุทธ์ ... ซื้อลงทุนระยะกลางขึ้นไป

แนวรับ 3.80 – 3.74 (ยืน 3.60 ไม่ได้ ขายตัดขาดทุน)

แนวต้าน 6.80 – 7.00 (เป้าจริง)



BCP

ราคาปิด 36.5

คำแนะนำ

ซื้อเก็งกำไร

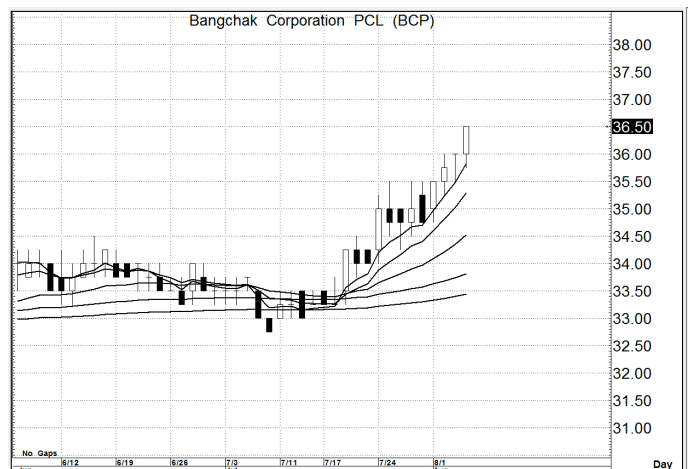
คำสัญญาณ

รูปแบบของ MA เป็น Bullish Pattern in MA. ซึ่งรูปแบบที่เป็นเชิงบวก ตามลักษณะนี้นั้น แนวโน้มระยะกลางๆ ถึงยาว ยังไปได้อีก

กลยุทธ์ ... ซื้อลงทุนระยะกลางขึ้นไป

แนวรับ 36.5 – 36.0 (ยืน 35.0 ไม่ได้ ขายตัดขาดทุน)

แนวต้าน 50.0 – 51.0 (เป้าจริง)



สิทธิพร เจนในเมือง (เลขที่ 004858)

โทร. 02-659-8026, 02-659-8028

E-mail : sittiorn@uobkayhian.co.th

รายงานฉบับนี้ จัดทำขึ้นโดยข้อมูลเท่าที่ปรากฏและเชื่อว่าแม่นยำแต่ไม่รับประกันความถูกต้องและความสมบูรณ์ของข้อมูลนั้นๆ โดย บริษัทหลักทรัพย์ ยูบีเค เคย์ฮัน (ประเทศไทย) จำกัด (มหาชน) ผู้จัดทำขอสงวนสิทธิ์ในการเปลี่ยนแปลงความเห็นหรือประมาณการณต่างๆที่ปรากฏในรายงานฉบับนี้ โดยไม่ต้องแจ้งล่วงหน้า รายงานฉบับนี้มีวัตถุประสงค์เพื่อให้ประกอบการตัดสินใจของนักลงทุน โดยไม่ได้เป็นการชี้นำหรือแนะนำให้ลงทุนในหลักทรัพย์ หรือตราสารทางการเงินใดๆ ที่ปรากฏในรายงาน